



mazda

MAZDA LUCE ROTARY COUPÉ

マツダ ルーチェロータリークーペ

ボディに色を塗ったり、絵を描いたりして、「みんながワクワクし続けられるクルマ」を作ってみましょう。

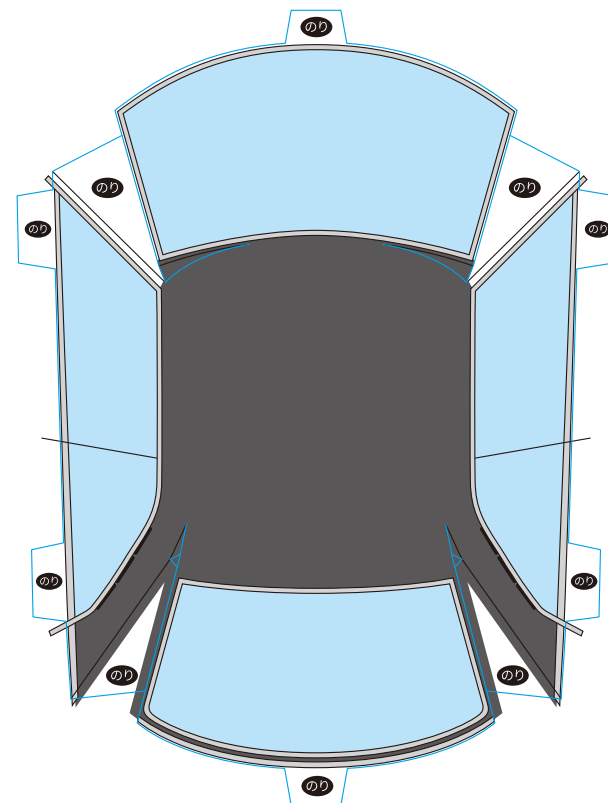
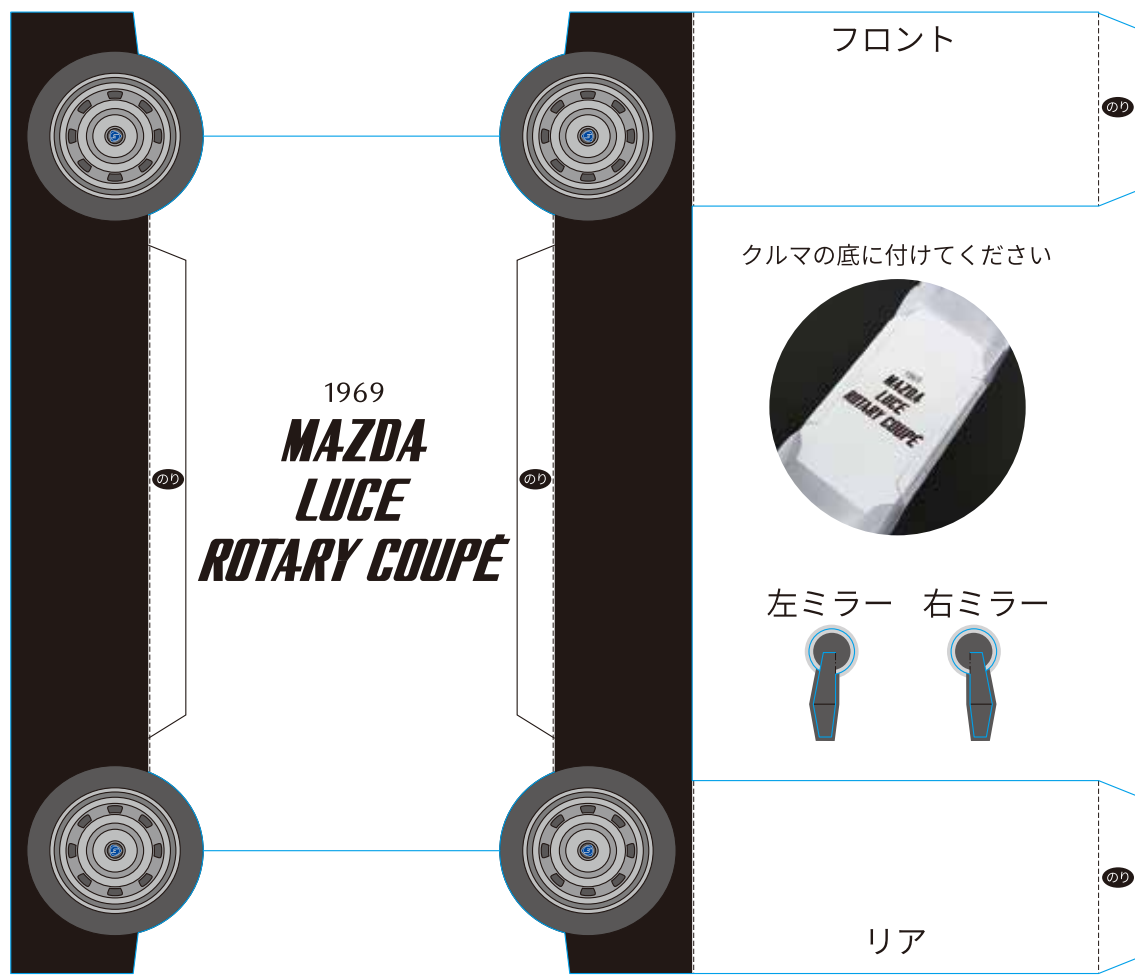
1969年に発売した高級ハードトップクーペで*、専用の2ローターロータリーエンジンを搭載。マツダ初の前輪駆動方式を採用し、美しいスタイリング、優れた高速走行を実現したことから「ハイウェイの貴公子」と呼ばれた。

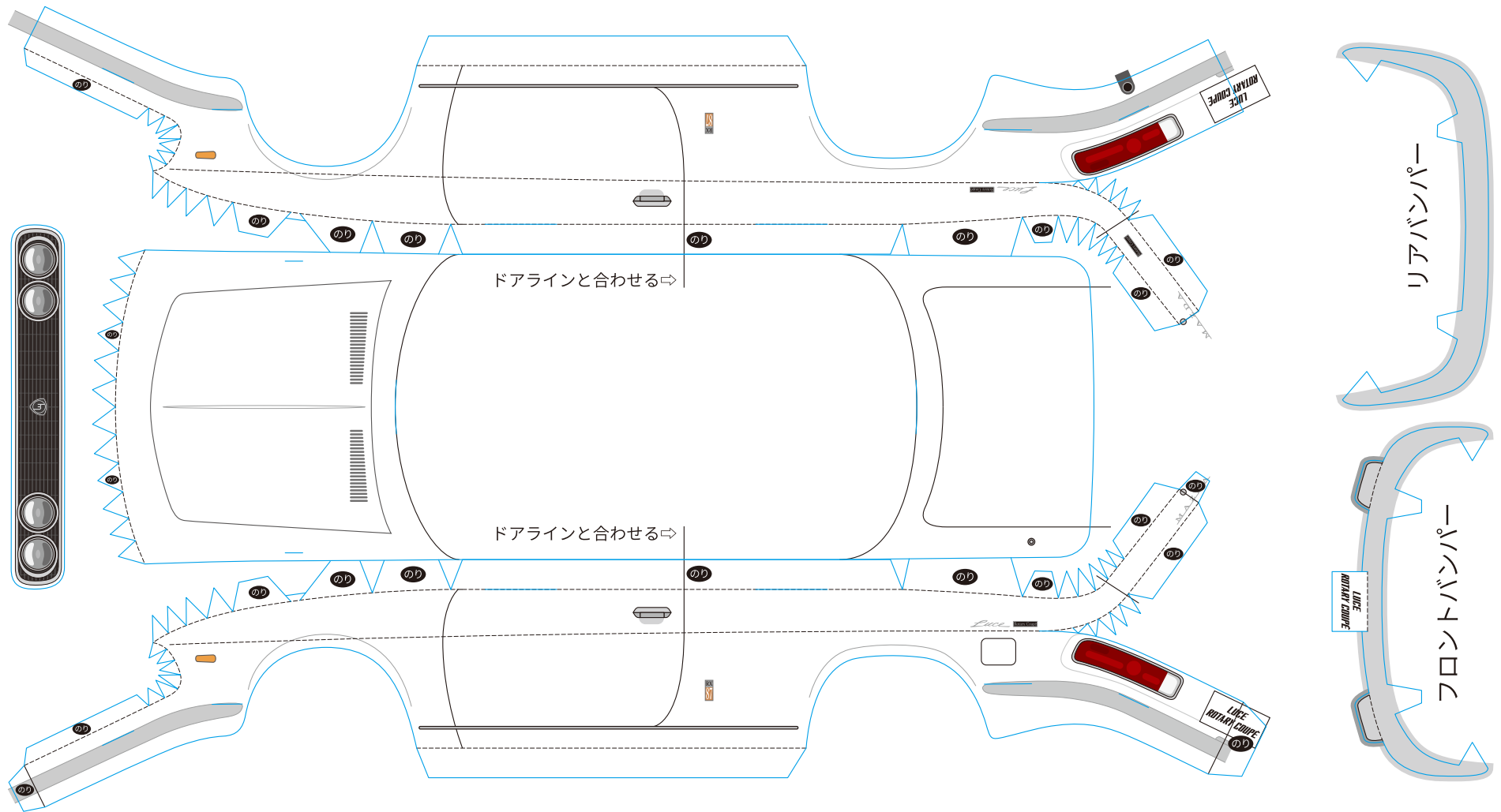
*価格は、当時の大卒初任月給約3万円の60倍ほど。



マツダの名車たち
ルーチェロータリークーペ

— きりとり — やまおり
— たにおり のり のりづけ





完成イメージ

- 保護者の皆さまへ
- ・このペーパークラフトは、はさみ・カッターナイフ・接着剤を使用します。
 - ・お子さまに危険のないように、保護者の方のご指導のもと製作されますようお願いいたします。
 - ・小さなパーツは、紛失されませんようご注意ください。
 - ・乳幼児の手の届かない場所に保管してください。
 - ・推奨用紙：ある程度厚めの紙で組み立てると形がきれいになります。

このペーパークラフトは、お客さまが個人で楽しむことその他、地域行事や会社のイベントなどでも自由にご利用いただけます。ただし、販売やその他有償での配布、並びに、本ペーパークラフトのデータを改変することは、禁止します。