



# Mazda **FAMILIA**

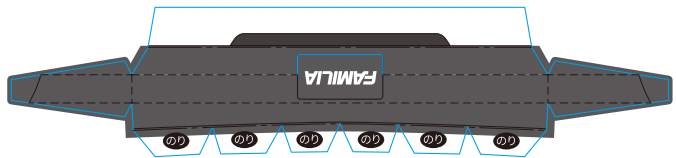
ボディに色を塗ったり、絵を描いたりして、「みんながワクワクし続けられるクルマ」を作ってみましょう。

小型大衆車として初の前輪駆動方式を採用。スポーティーなデザインや走りの良さが好評で、27ヶ月で生産累計100万台に到達するスピード記録を樹立。電動サンルーフ付きの最上級グレード「赤いXG」は若者を中心に圧倒的な支持を得た。「1980-1981日本カー・オブ・ザ・イヤー」を受賞。



マツダの名車たち  
5代目ファミリア

フロントバンパー



フロントグリル



—	きりとり
- - -	やまおり
- · -	たにおり
のり	のりづけ

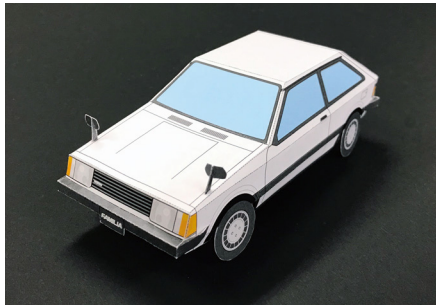
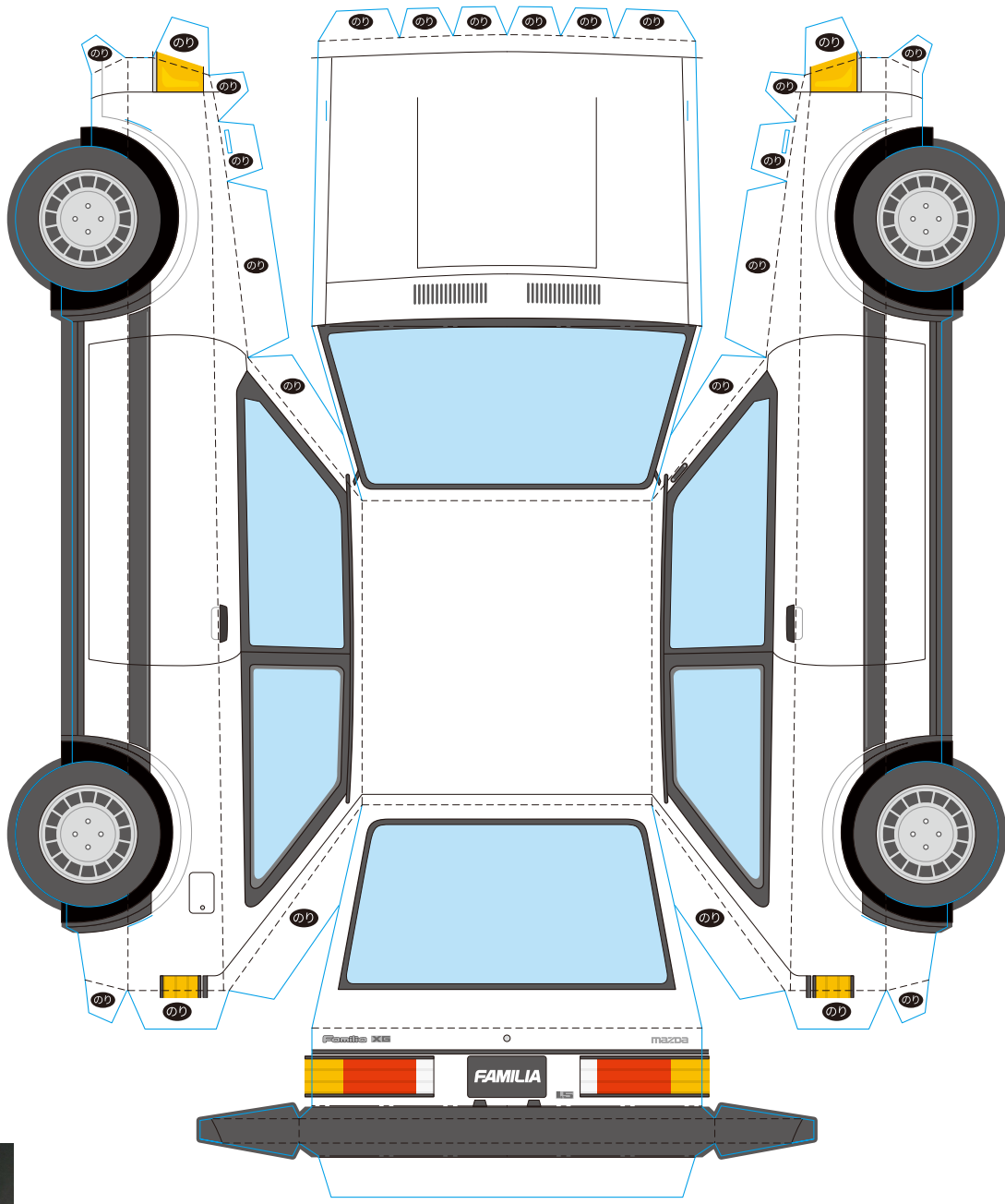


クルマの底に付けてください



左ミラー

右ミラー



完成イメージ

### 保護者の皆さまへ

- ・このペーパーキットは、はさみ・カッターナイフ・接着剤を使用します。お子さまに危険のないように、保護者の方のご指導のもと製作されますようお願いいたします。
- ・小さなパーツは、紛失されませんようご注意ください。
- ・乳幼児の手の届かない場所に保管してください。
- ・推奨用紙：ある程度厚めの紙で組み立てると形がきれいになります。

このペーパーキットは、お客さまが個人で楽しむこと、地域行事や会社のイベントなどでも自由にご利用いただけます。ただし、販売やその他の有償での配布、並びに、本ペーパーキットのデータを改変することは、禁止します。