



MAZDA ROADSTER

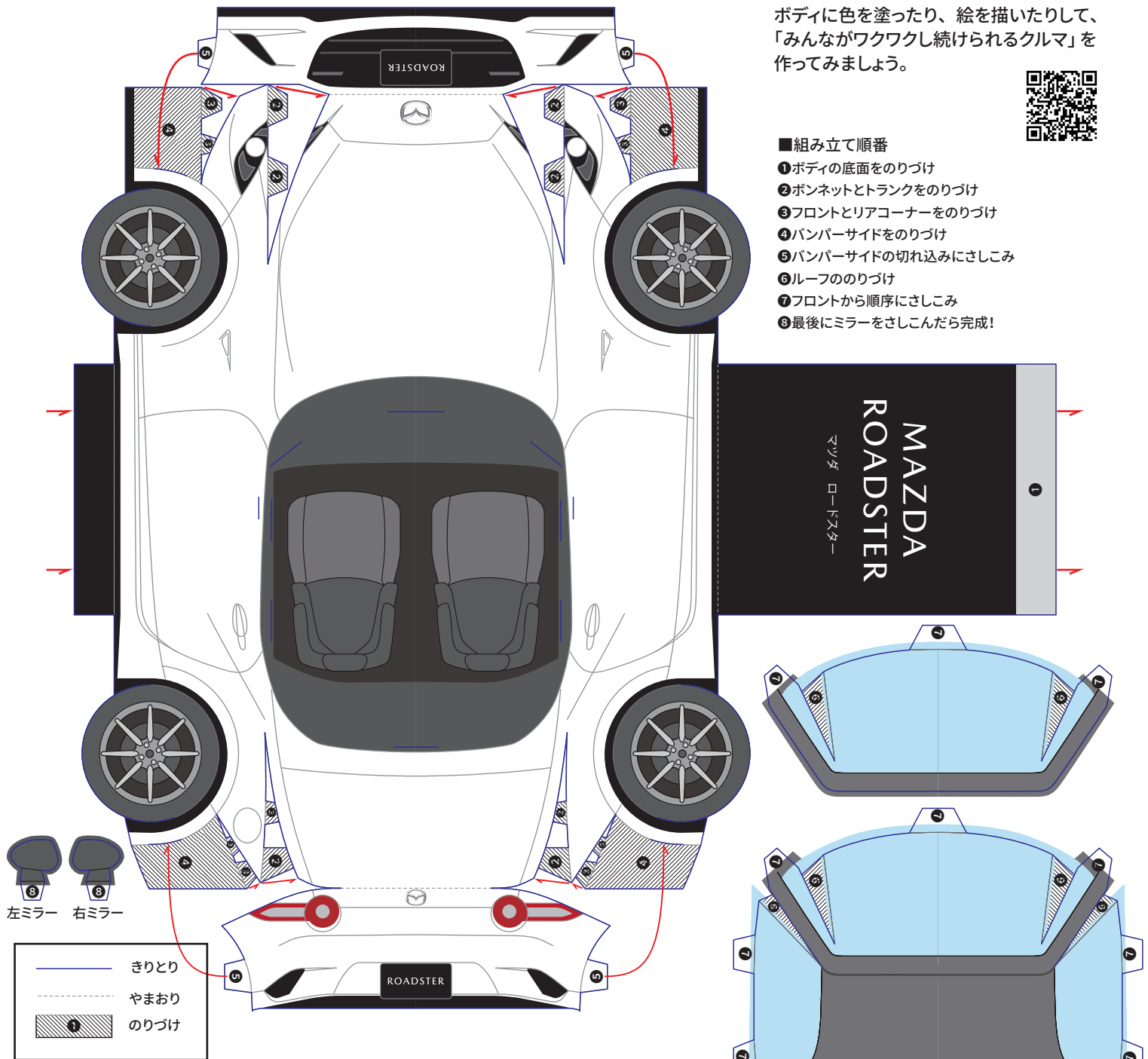
マツダ ロードスター

ボディに色を塗ったり、絵を描いたりして、「みんながワクワクし続けられるクルマ」を作ってみましょう。

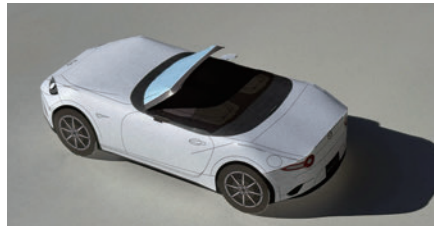


■組み立て順番

- ①ボディの底面をのりづけ
- ②ボンネットとトランクをのりづけ
- ③フロントとリアコーナーをのりづけ
- ④バンパーサイドをのりづけ
- ⑤バンパーサイドの切れ込みにさしこみ
- ⑥ルーフののりづけ
- ⑦フロントから順序にさしこみ
- ⑧最後にミラーをさしこんだら完成!



【ルーフを開けたオープンスタイル】



【ルーフを閉じたクローズスタイル】



保護者の皆さまへ

このペーパーキットは、はさみ・カッターナイフ・接着剤を使用します。
お子さまの危険のないように、保護者の方のご指導のもと製作されますようお願いいたします。
乳幼児の手の届かない場所に保管してください。
推奨用紙：ある程度厚めの紙で組み立てると形がきれいになります。

このペーパーキットは、お客さまが個人で楽しむこと、地域行事や会社のイベントなどでも自由にご利用いただけます。ただし、販売やその他の有償での配布、本ペーパーキットのデータを改変することは、禁止します。